

Beläggning vid Odenhallen

Detta är en enklare studie där enbart andelen beläggning inom parkeringsområdet vid Odenhallen har studerats. Det resultat som efterfrågas är hur stor del av parkeringsområdet som är belagt under skol- och verksamhetstiden för elever och personal. Tid som avses här är vardagar mellan 08:00 och 16:00 som kan anses vara den tid då störst antal elever och personal är på plats i skolan. Syftet är att presentera ett underlag som kan användas vid en diskussion om parkeringsområdet vid Odenhallen skulle kunna komma att användas som personalparkering för elever och personal som kommer att få det nya högskoliet som skol- och arbetsplats, det vill säga om det är möjligt att samnyttja parkeringsplatserna. Studien kan inte besvara frågor om vilken kategori som parkerar inom parkeringsområdet, hur länge de som parkerar inom parkeringsområdet står parkerade i följd eller hur stor andel som är felparkerade.



Figur 1 Parkeringsområdet vid Oden hallen

Nytt högstadie

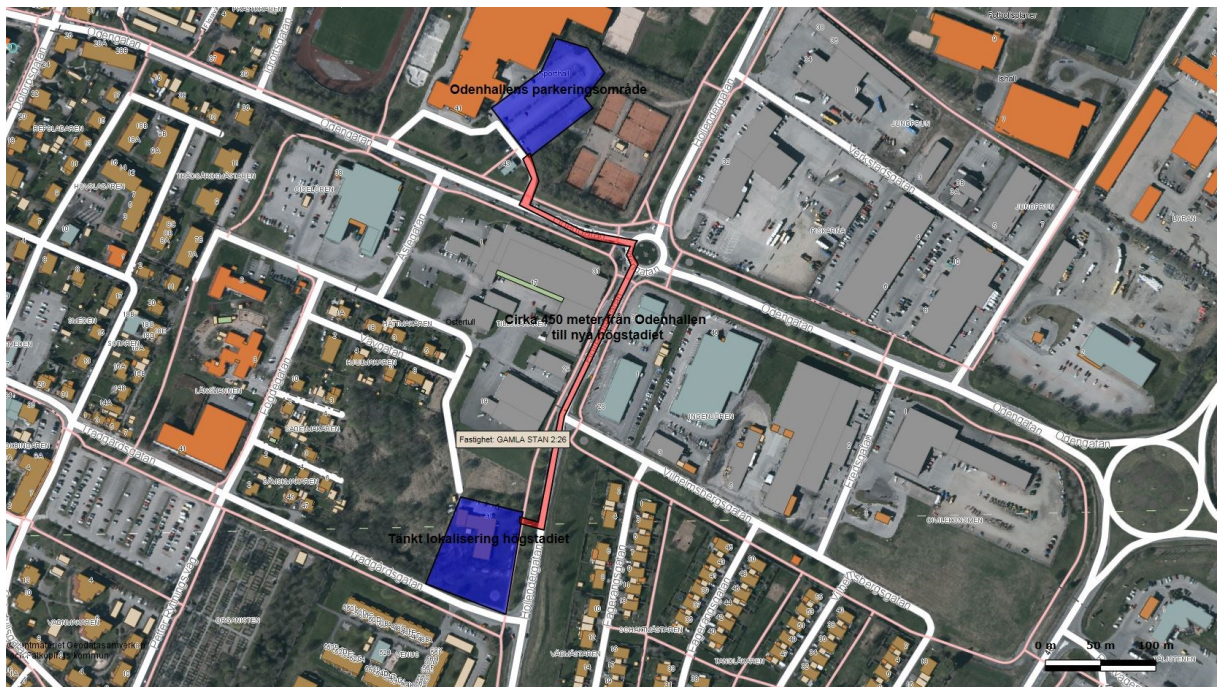
Det nya högstadiet planeras att förläggas till fastigheten Gamla stan nordväst om korsningen mellan Trädgårdsgatan och Hollendergatan. Inom området är det tänkt att det skall finnas parkeringsområde men då det eventuellt kan behöva kompletteras med alternativa parkeringsplatser undersöks andra möjligheter. I närheten finns parkeringsområdet Hästbacken men denna parkering är i första hand avsatt för stadens besökare. Tider för handel har i stort samma tidsspänn som för de verksamma och utgör därför inget alternativ för samnyttjande. I Odenhallen är det verksamheter främst på kvällar och helger med hänseende på inkommande resenärer varför den skulle kunna vara ett alternativ för samnyttjande.



Figur 2 Lokalisering för nytt högstadie

Avstånd

Nyligen har Trivector gjort en studie samt kommit med förslag till parkeringspolicy och parkeringsnormer. Sedan tidigare finns inga riktlinjer för hur parkeringar inrättas eller i vilken omfattning i förhållande till antalet boende. Det finns inte heller för närvarande någon strategi som inkluderar parkeringsfrågan med hänseende till att använda parkeringsfrågan som ett styrmedel för ett ökat cyklande och större andel som väljer kollektiv trafik. I Trivectors rapport med förslag till riktlinjer presenterades siffror på vad som kan tänkas vara nyckeltal för acceptabla gångavstånd utifrån olika grupper för Falköpings kommun att utgå från. Den grupp som finns för yrkesverksamma anger ett nyckeltal om 400 meter som acceptabelt avstånd från parkering till arbetsplats. Avståndet mellan Odenhallens parkeringsområde och placeringen för nya högstadiet är cirka 400 – 450 meter, vilket innebär att det avståndsmässigt inte är det ultimata läget för samnyttjande.



Figur 3 Avstånd i meter mellan Odenhallens parkeringsområde och högstadiet

Trafikräkning Odenhallens parkeringsområde

Odenhallens parkeringsområde ligger norr om Odengatan. Parkeringsområdet har cirka 170 parkeringsfickor varav en är reserverad för personer med tillstånd för rörelsehindrad. Idag är parkeringen inte tidsreglerad utan tillåten tid att parkera i en följd är 24 timmar och därmed krävs inte heller att en parkeringsskiva används. Nedan presenteras resultatet av den räkning av antalet parkerade bilar som gjordes under vecka två, tre och fyra. De dagar som räkningen gjordes på var tisdagar (dag 1) och torsdagar (dag 2) klockan tio och två. Svaret är avrundat till en decimal och anges i procent.

Dag 1 Vecka 1

Område	Klockan 10:00:00	Klockan 14:00:00	Totalt antal platser	Beläggning i %
1 Odenhallen	9 (0)	5 (0)	170 (1)	5,3 / 2,9
<u>Dag 2 Vecka 1</u>				
Område	Klockan 10:00:00	Klockan 14:00:00	Totalt antal platser	Beläggning i %
1 Odenhallen	8 (0)	5 (0)	170 (1)	4,7 / 2,9
<u>Dag 1 Vecka 2</u>				
Område	Klockan 10:00:00	Klockan 14:00:00	Totalt antal platser	Beläggning i %
1 Odenhallen	10 (0)	3 (0)	170 (1)	5,9 / 1,8
<u>Dag 2 Vecka 2</u>				
Område	Klockan 10:00:00	Klockan 14:00:00	Totalt antal platser	Beläggning i %
1 Odenhallen	14 (0)	5 (0)	170 (1)	8,2 / 2,9
<u>Dag 1 Vecka 3</u>				
Område	Klockan 10:00:00	Klockan 14:00:00	Totalt antal platser	Beläggning i %
1 Odenhallen	9 (0)	5 (0)	170 (1)	5,3 / 2,9
<u>Dag 2 Vecka 3</u>				
Område	Klockan 10:00:00	Klockan 14:00:00	Totalt antal platser	Beläggning i %
1 Odenhallen	9 (0)	5 (0)	170 (1)	5,3 / 2,9

Avståndet mellan Odenhallens parkeringsområde och placeringen för nya högstadiet är cirka 400 – 450 meter vilket innebär att det avståndsmässigt inte är det ultimata läget för samnyttjande. Dock är beläggningen inom parkeringsområdet under 10 % belagd vid samtliga räkningar. Beläggningen är högre på förmiddagarna. Räkning har inte gjorts under kvällar och helger eftersom det är beläggning under skol- och verksamhetstid för elever och lärare som varit efterfrågat.