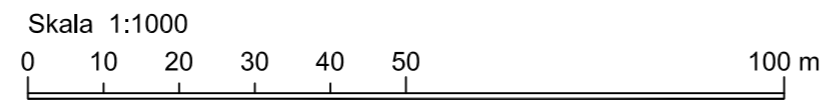
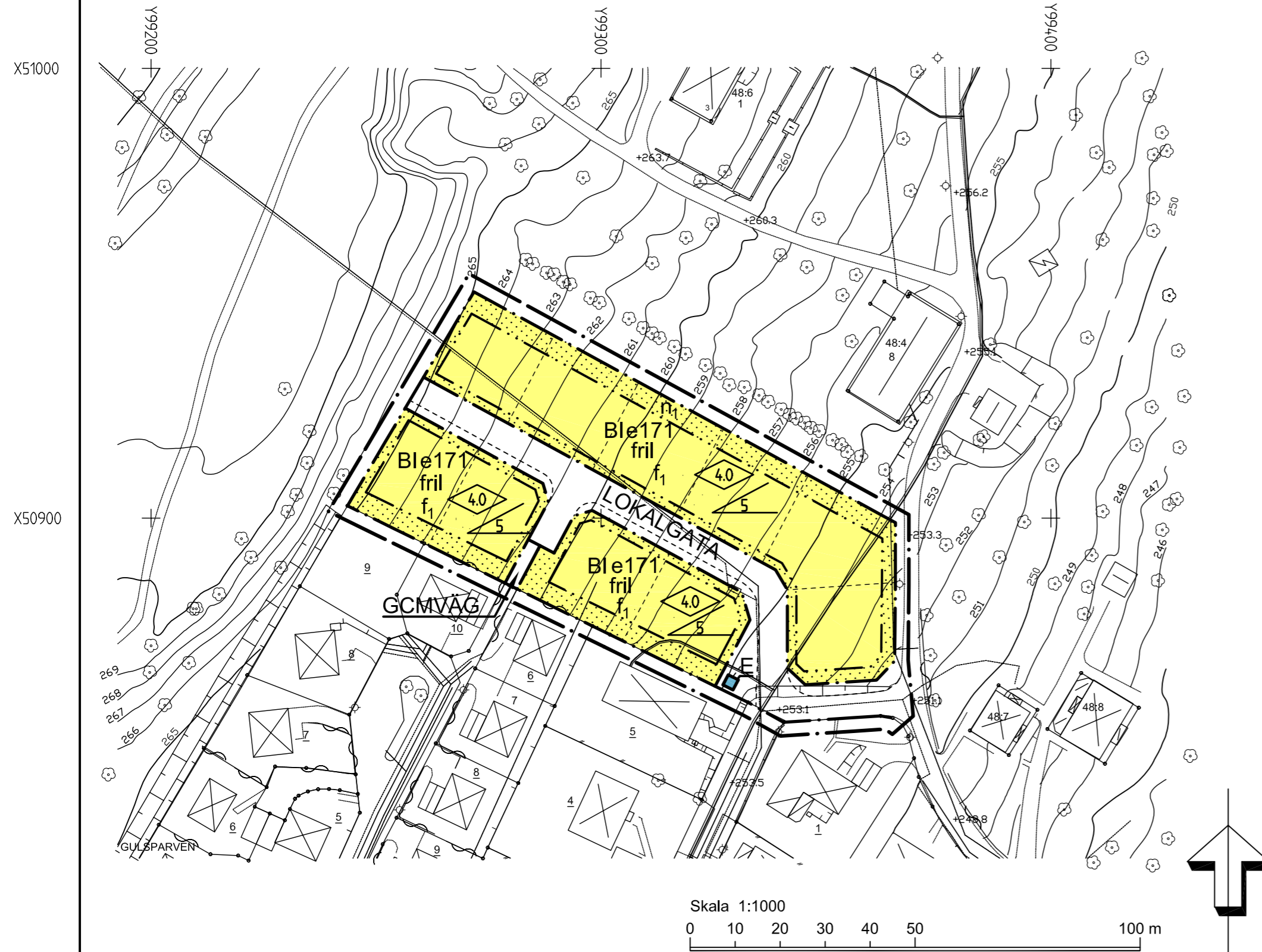
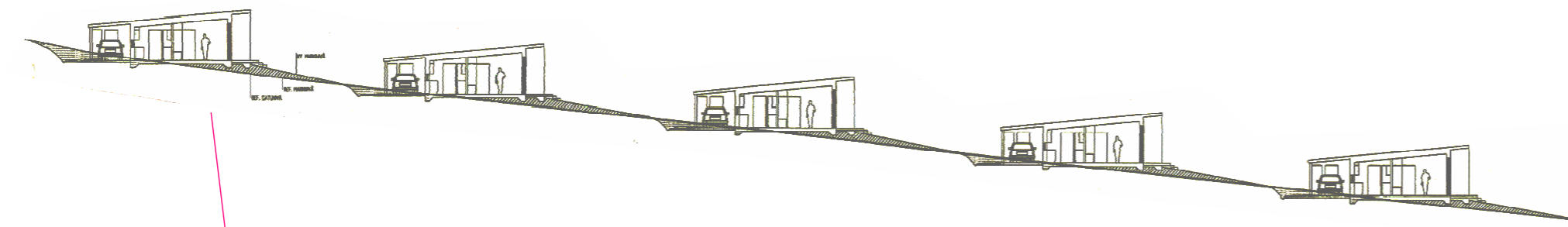


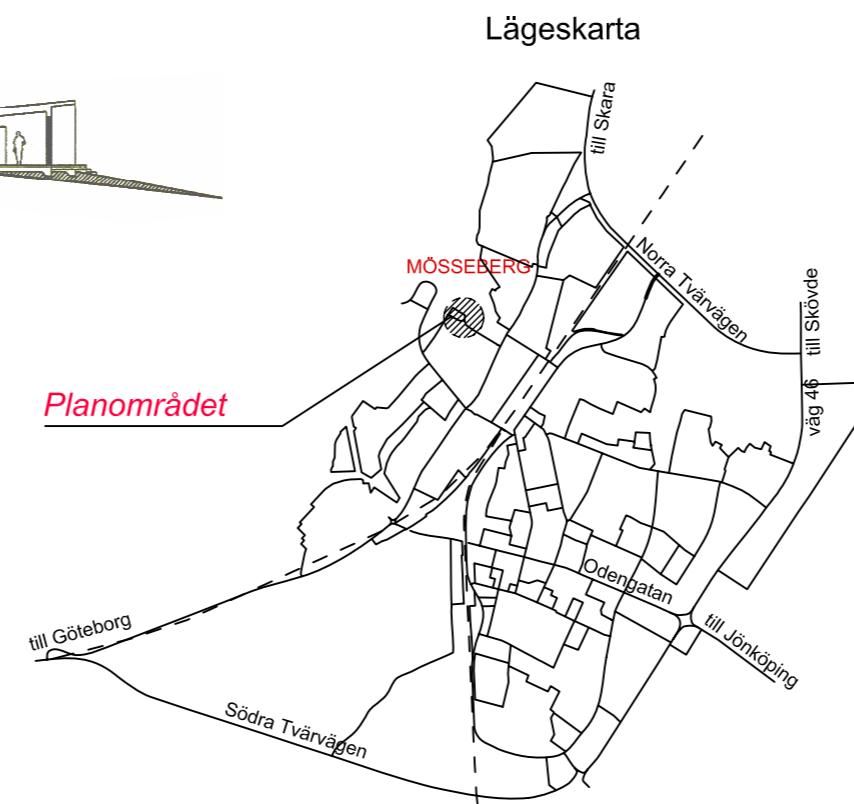
PLANKARTA



Sektion av den övre husraden mot gatan skala 1:400



Ortofoto



Grundkarta över Mösseberg 49:10, Falköping skala 1:1000
 Registerområde: Falköping
 Standardklass: II
 Koordinatsystem: RT R05 5 gon V64:-1

- Fastighetsgräns
- Traktgräns
- - - Servitutsgräns
- Fastighetsbeteckning
- Samfällighet
- ▭ Byggnader, takens begränsningslinjer redovisade
- Staket
- Häck
- Stödmur
- Slänt
- Trappa
- Gata
- Kantsten
- Järnvägsspår
- Träd
- 000.0 Avvägd höjd
- + Rutnätspunkt

Som grundkarta har använts utdrag ur primärkartan med kompl. av fastighetsredovisning. Stadsbyggnadsavdelningen 2007-02-07.

PLANBESTÄMMELSER

Följande gäller inom områden med nedanstående beteckningar. Endast angiven användning och utformning är tillåten. Bestämmelser utan beteckning gäller inom hela området.

GRÄNSBETECKNINGAR

- · — · — · Detaljplanegräns 3 meter utanför planområdet
- — — — — Användningsgräns
- · · · · · Egenskapsgräns

ANVÄNDNING AV MARK

Allmänna platser

- LOKALGATA** Lokaltrafik
- GCMVÄG** Gång-, cykel- och mopedväg

Kvartersmark

- B** Bostäder
- E** Tekniska anläggningar

UTNYTTJANDEGRAD

e 000 Största tillåtna byggnadsarea i m²

BEGRENSNINGAR AV MARKENS BEBYGGANDE

- ▨ Marken får inte bebyggas

MARKENS ANORDNANDE

Mark och vegetation

- n1 Häck skall planteras i den nordöstra tomtragräns mot Mössebergsparken

UTFORMNING

Utformning

- I Högsta antal våningar
- fril. Endast friliggande hus
- 0.0 Högsta byggnadshöjd i meter
- 0 Taklutning i grader

Utseende

- f₁ Ny bebyggelse skall utformas med träfasader

ADMINISTRATIVA BESTÄMMELSER

Genomförandetid
 Genomförandetiden är 5 år från den dag planen vunnit laga kraft.

ILLUSTRATIONER

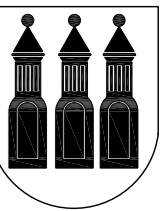
- - - - - Illustrationslinje

MÖSSEBERG 49:10
FALKÖPINGS STAD,
FALKÖPINGS KOMMUN

DETALJPLAN

STADSBYGGNADSAVDELNINGEN 2007-01-25

Lennart Krook
 Lennart Krook
 stadsarkitekt



NORMALT PLANFÖRFARANDE

PLANKOSTNADSAVTAL FINNS
BESLUT, SAMRÅD BN § 11, 2007-01-25
SAMRÅD 2007-01-29–2007-03-05
BESLUT, UTSTÄLLNING BN § 45, 2007-03-23
UTSTÄLLNING 2007-04-10–2007-05-02
ANTAGEN BN § 82, 2007-05-24
ÖVERLAGANDE AV BN:s BESLUT LST BESLUT 2008-03-03
MILJÖDEPARTEMENTETS BESLUT 2008-09-25
LAGA KRAFT 2008-09-25
PLANNUMMER